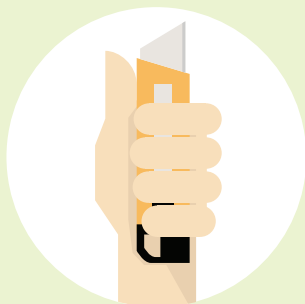


# DITTO™ PRO 3D PRINTER

## Guide de démarrage rapide

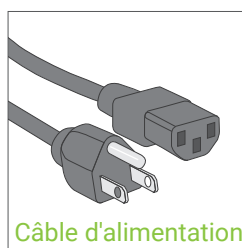
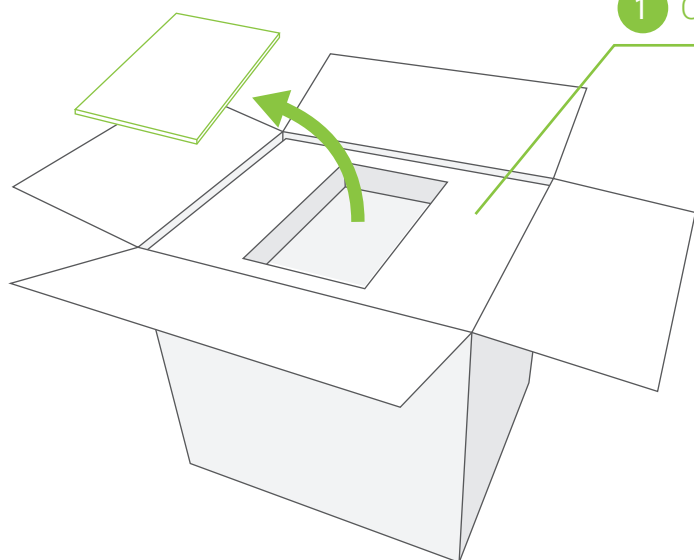


Utilisez un cutter pour couper le ruban collé et pour décoller les volets extérieurs.

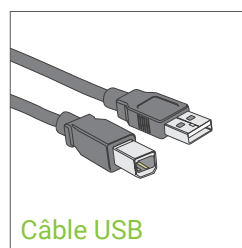


L'imprimante 3D Ditto™ Pro peut être trop lourde à soulever hors de la boîte par vous-même. Demandez de l'aide afin de prévenir toutes blessures ou dommages à l'imprimante.

1 Ouvrez la boîte d'expédition et retirez le couvercle du compartiment.



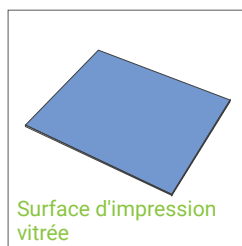
Câble d'alimentation



Câble USB



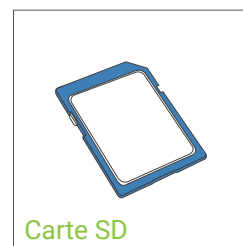
Clé hexagonale



Surface d'impression vitrée



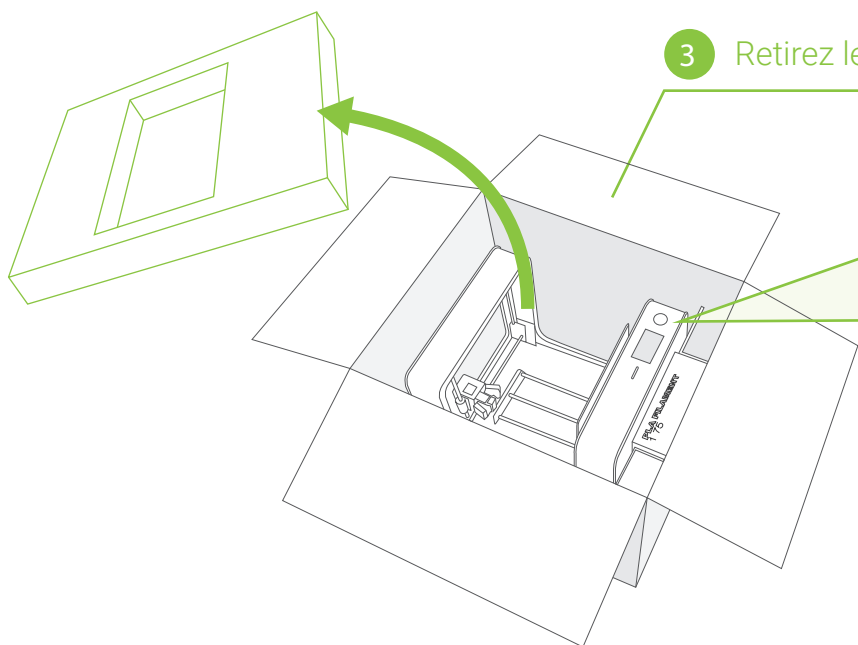
Attaches pour surface d'impression x4



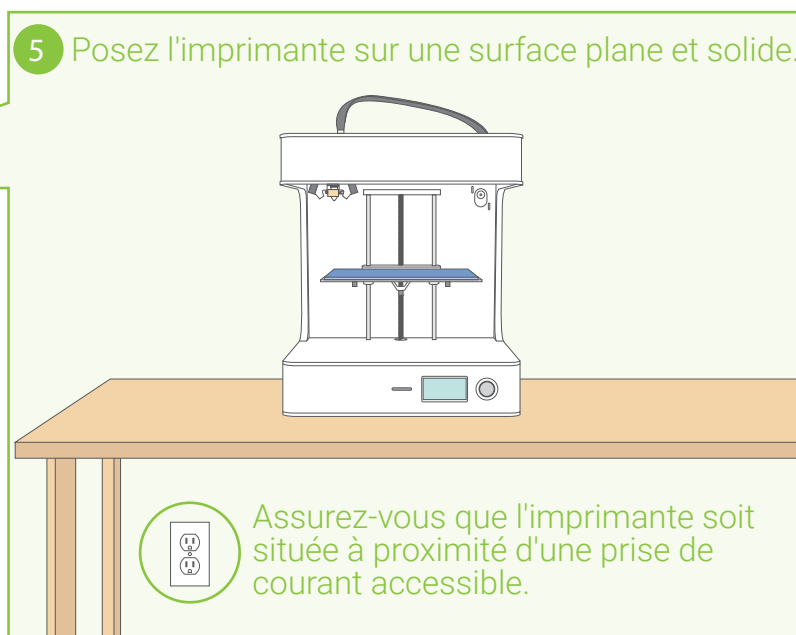
Carte SD

2 Retirez les accessoires du compartiment.

3 Retirez le support de mousse puis sortez l'imprimante et le filament.

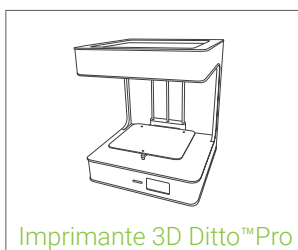


5 Posez l'imprimante sur une surface plane et solide.

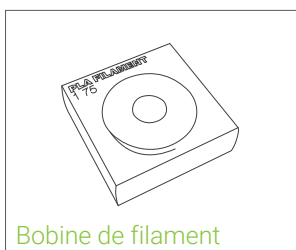


Assurez-vous que l'imprimante soit située à proximité d'une prise de courant accessible.

4 Retirez l'imprimante et le filament de la boîte.



Imprimante 3D Ditto™ Pro



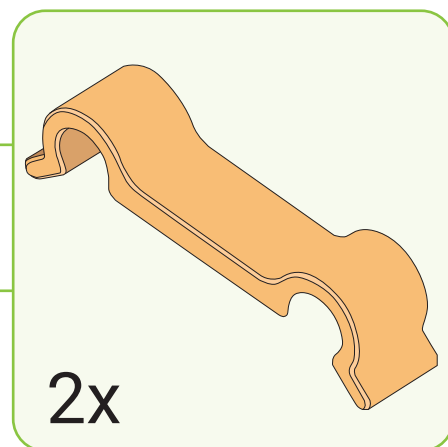
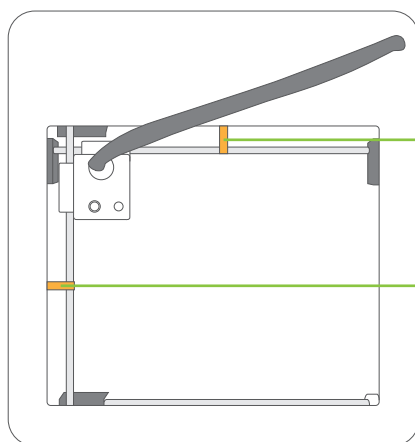
Bobine de filament

! Placez l'imprimante 3D Ditto™ Pro et le filament PLA dans un environnement exempt d'humidité et de poussière.

! Entreposez les bobines de filament dans un sac étanche avec un sachet déshydratant.

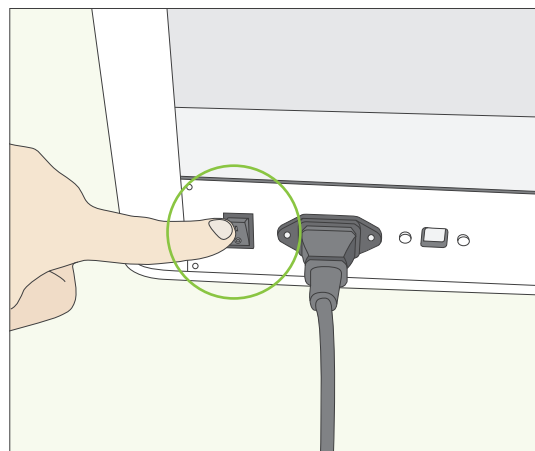
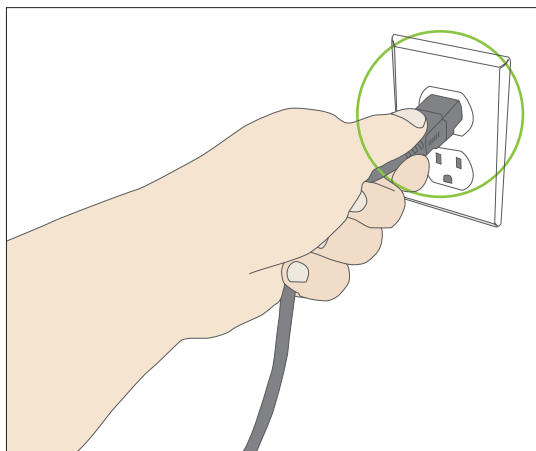
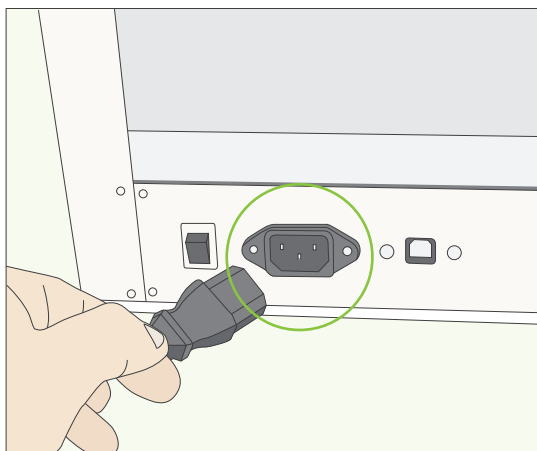
6 Retirez les deux clips de fixation pour l'extrudeuse en poussant les languettes aux extrémités des clips.

! Conservez les clips enlevés afin des réutiliser lors du transport de l'imprimante.



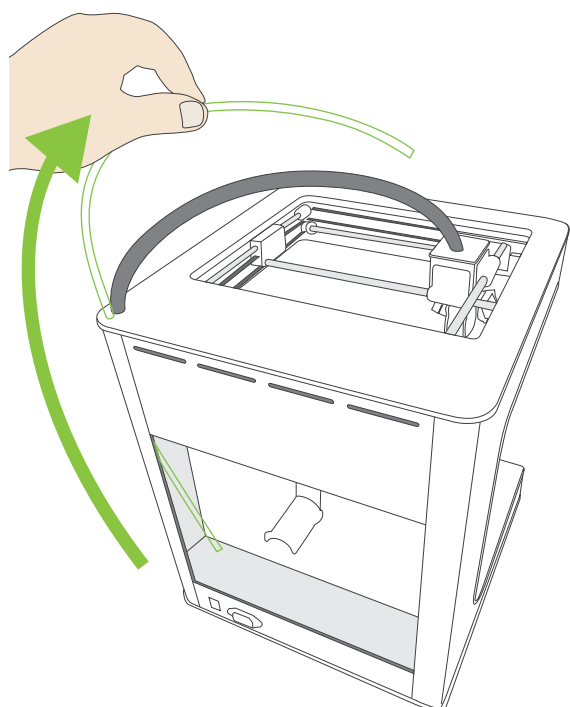
## Mise sous tension de l'imprimante

- 1 Assurez-vous que l'interrupteur d'alimentation de l'imprimante est en position Éteint ( 0 ).
- 2 Insérez l'extrémité femelle dans la prise d'alimentation située à l'arrière de l'imprimante.
- 3 Insérez l'extrémité mâle du câble d'alimentation dans une prise électrique.
- 4 Démarrez l'imprimante en basculant l'interrupteur d'alimentation en position Marche ( | ).

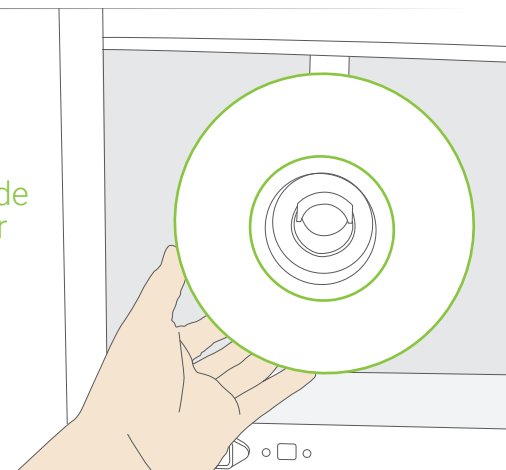


## Installation du filament

1 Prolongez le tube de guidage du filament à partir de la position rétractée.

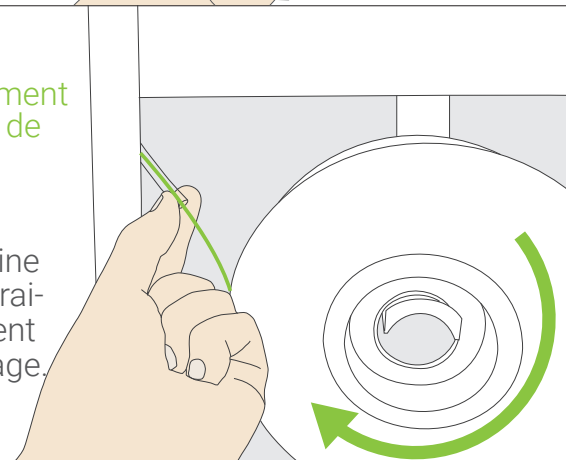


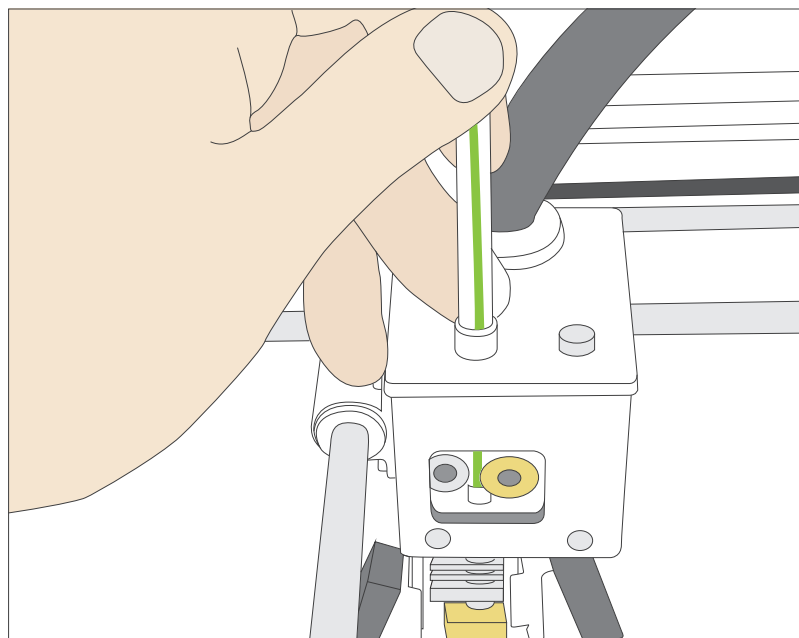
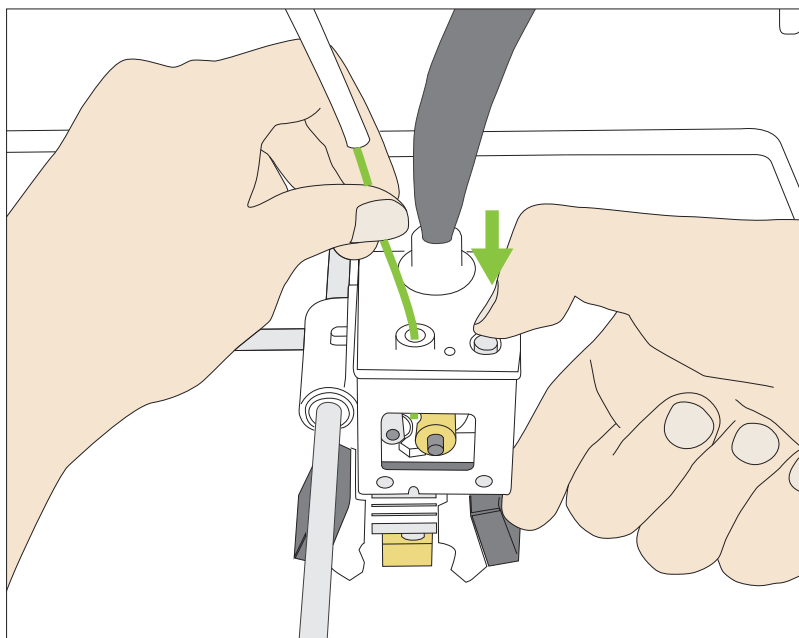
2 Retirez la bobine de filament de son emballage et la placer sur le porte-bobine.



3 Prenez l'extrémité du filament et insérez là dans le tube de guidage.

! Assurez-vous que la bobine tournera dans le sens horaire à mesure que le filament alimente le tube de guidage.



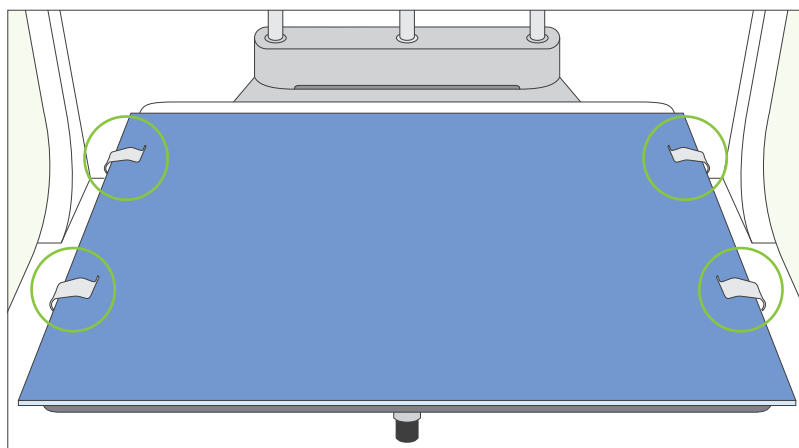
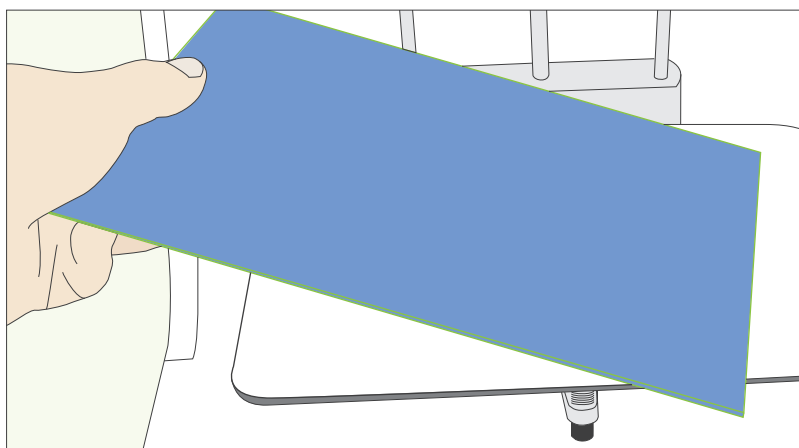


**4** Enfilez le filament à travers le tube de guidage. Poussez le bouton de tension vers le bas, ce qui rendra plus facile l'engagement du filament à travers l'engrenage et l'extrémité chaude.

**5** Une fois le filament inséré à travers l'extrémité chaude, insérez le tube de guidage dans la partie supérieure de l'extrudeuse.

**!** Coupez l'extrémité du filament avec une paire de ciseaux si jamais vous rencontrez des problèmes d'insertion du filament dans l'extrémité chaude.

## Installation de la surface d'impression

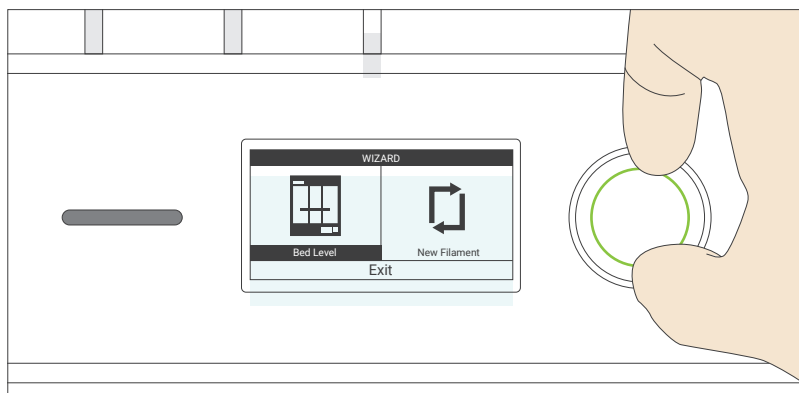
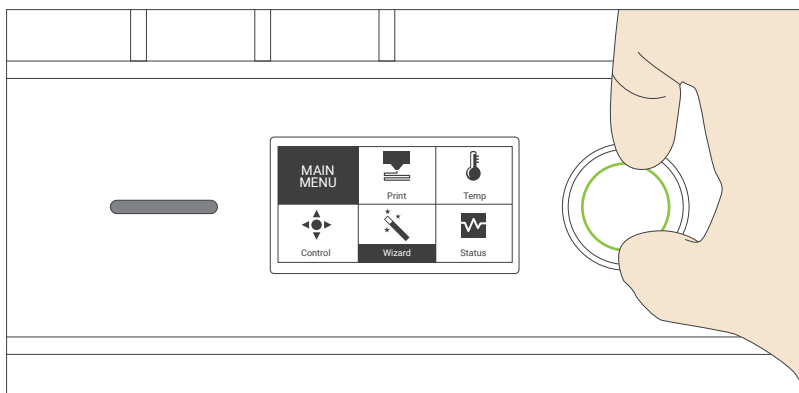


**1** Placez la surface d'impression vitrée sur la plateforme en s'assurant que le ruban bleu à peinture soit dirigé vers le haut. Le ruban agira comme matériel adhésif pour le plastique.

**2** Avec les attaches pour surface d'impression fournies dans le kit, faites glisser chacune d'elles sous la plate-forme et sur la surface d'impression comme indiqué.

**!** Remplacez le ruban bleu à peinture usé ou endommagé si nécessaire afin de garantir que vos impressions adhèrent correctement pendant le processus d'impression.

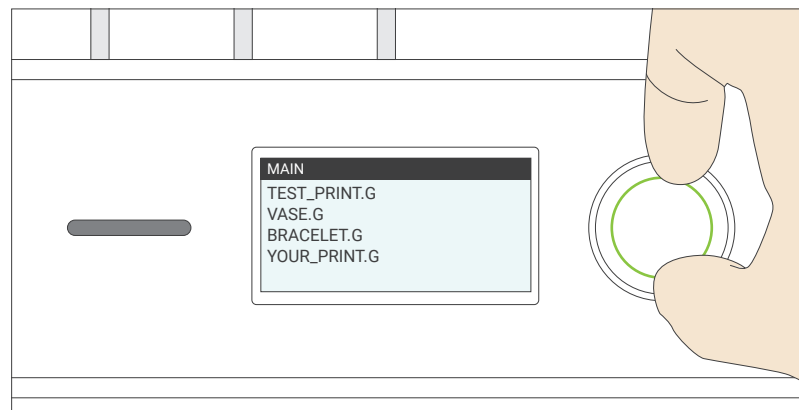
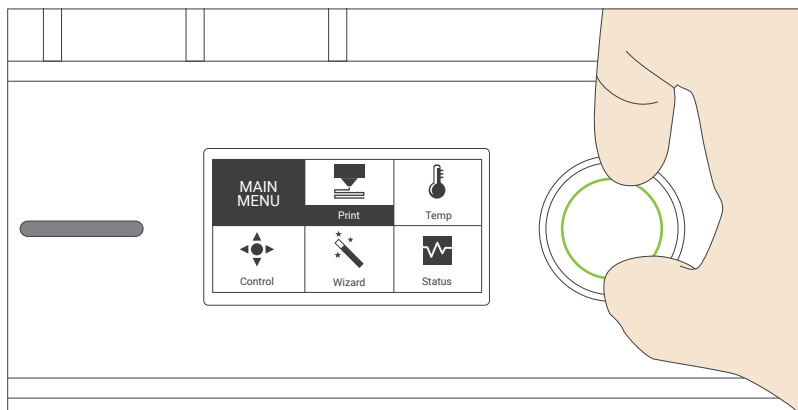
## Mise à niveau de la surface d'impression



**1** Du menu principal, tournez le sélecteur jusqu'au menu Wizard. Appuyez sur le sélecteur pour sélectionner le menu.

**2** Sélectionnez l'option Bed Level et suivez les instructions à l'écran afin de mettre à niveau la surface d'impression.

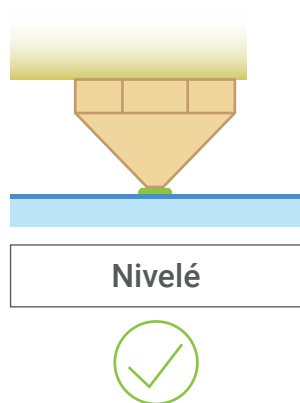
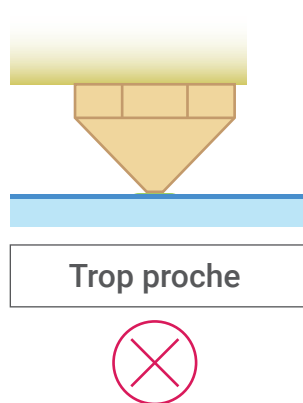
## Démarrer une impression



1 Du menu principal, tournez le sélecteur jusqu'au menu Print. Appuyez sur le sélecteur pour sélectionner le menu.

2 Défilez vers le fichier que vous souhaitez imprimer et appuyez à nouveau pour lancer l'impression.

À chaque fois que vous commencez une impression, assurez-vous que la première couche adhère correctement au ruban bleu à peinture. Un nivellement correctement ajusté devrait avoir le filament extrait un peu écrasé et ne devrait pas se soulever facilement. Pendant que l'imprimante effectue l'épuration, observez le filament déposé et faites de micro-ajustements avec la vis appropriée, si nécessaire.



## Enregistrement de l'imprimante

Visitez notre page d'enregistrement de l'imprimante pour remplir et soumettre le formulaire d'enregistrement, afin d'appliquer votre garantie sur un produit Tinkerine. Suivez les instructions figurantes sur le site pour compléter votre enregistrement de produit.

<http://warranty-registration.tinkerine.com>

## Support Technique

Pour de l'assistance technique, s'il vous plaît contacter l'équipe de support technique Tinkerine.

- Email: [contact@tinkerine.com](mailto:contact@tinkerine.com)
- Téléphone:  
1-844-846-5377  
1-604-288-8778